



3D Regional Canvas of the Californias

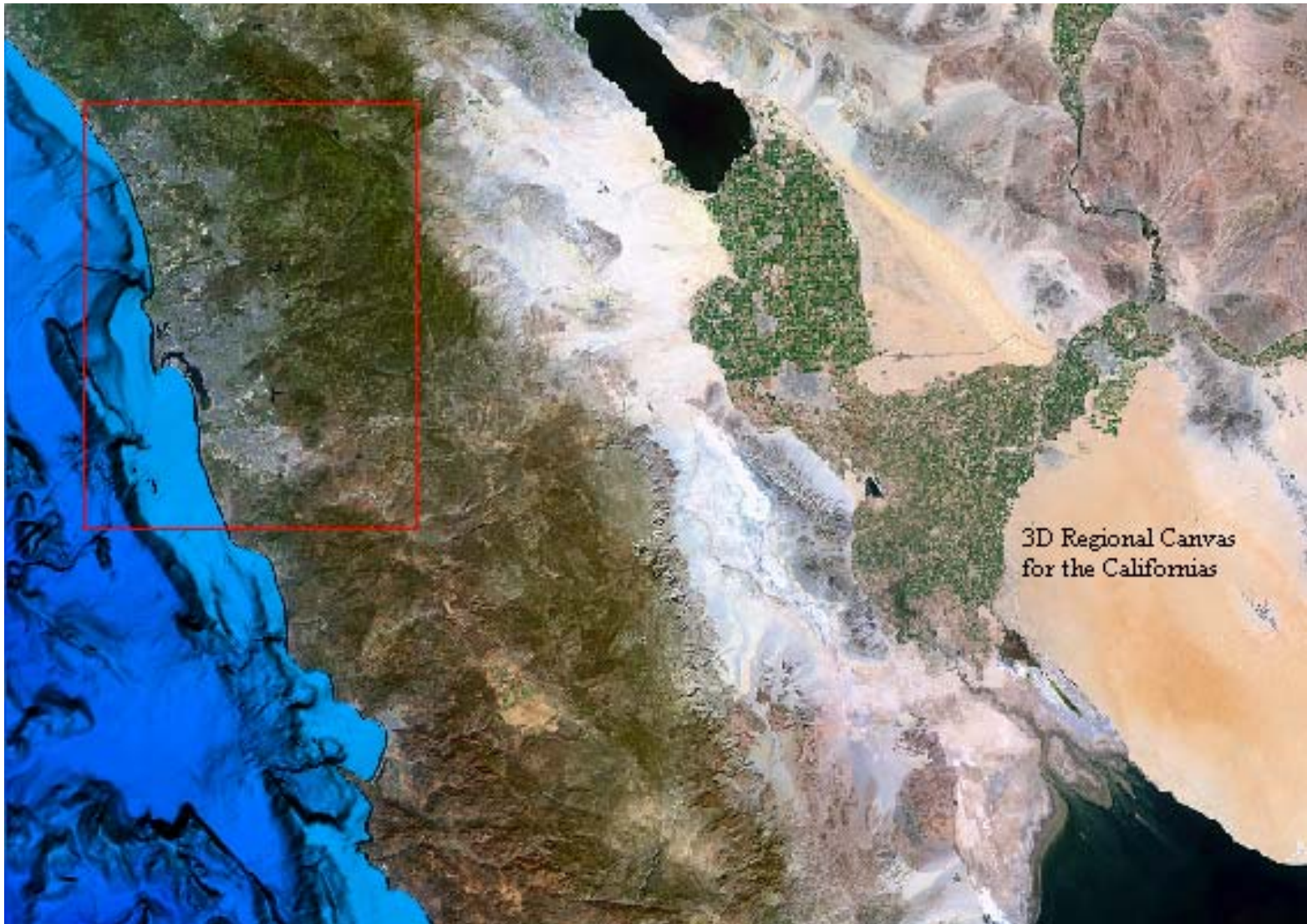
This physical terrain relief model of Southern California and Northern Baja was cut from a single block of foam by a computer-driven milling machine, and then painted by a unique 3D inkjet plotter with a natural color Landsat image mosaic. The model combines data from the Space Shuttle Radar Topography Mission (NASA), INEGI Mexico's Mapping Agency, CICESE seafloor data for Mexico and Scripps Institution of Oceanography seafloor data for US. It is a product of the Regional Workbench Consortium, a collaborative effort by university and community-based partners in the US and Mexico, and will be used to focus discussion on urban and regional planning issues facing the border region, including watershed ecology and the flow of toxic contaminants on land and in the sea.

Lienzo Regional 3D de las Californias

Este es un modelo físico del relieve del terreno de la zona fronteriza entre Baja California, California, Sonora y Arizona, cortado de un bloque de material sintético por una máquina guiada por computadora y posteriormente pintado por una impresora de inyección de tinta con un mosaico en color natural de imágenes de satélite Landsat. Las cabezas de impresión 3D, van flotando a una pequeña distancia sobre la superficie tallada liberando tinta. La información del relieve proviene de datos obtenidos en la Misión de Topografía por Radar del Trasbordador Espacial (NASA), del INEGI para el relieve terrestre de México, del CICESE con información del relieve submarino de México y de Scripps Institution of Oceanography con datos del lecho marino en EU. Este es un producto del Consorcio Regional (Regional Workbench Consortium), un grupo de universidades y organizaciones comunitarias de México Y E.U.A. unidas en un esfuerzo colaborativo para apoyar la planeación regional en la zona fronteriza, preocupados por la ecología de las cuencas hidrológicas y la contaminación del agua. Para mayores informes:

The Regional Workbench Consortium
Accessing seafloor data
Mexico's partner in the process
Building the model
Superfund Basic Research Program

www.regionalworkbench.org
<http://SIOExplorer.ucsd.edu>
www.CICESE.mx
www.stm-usa.com
<http://superfund.ucsd.edu/>



3D Regional Canvas of the Californias Extents

	Top Left	Lower Right	Range
Latitude	33:35:18.24N	31:20:7.47N	2:15:10.77
Longitude	117:40:11.48W	114:23:17.83W	3:16:53.65

San-Diego Tijuana Model Extents

	Top Left	Lower Right	Range
Latitude	33:18:13.58N	32:18:14.99N	0:59:58.59
Longitude	117:26:32.01W	116:31:18.02W	0:55:13.99